



Conoce Tu Consultorio, el servicio exclusivo que MetLife, a través de Salud Interactiva, tiene para sus asegurados: acceso a consulta médica general para la detección, tratamiento y seguimiento de enfermedades.

Todo, al alcance de tu mano y sin costo

Tú decides en qué modalidad:

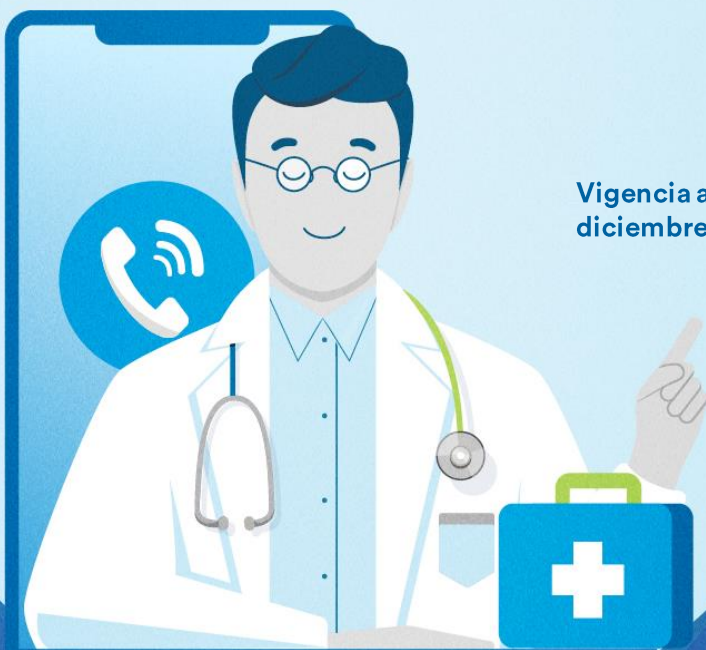


**Consulta física
o presencial**
(Ciudad Juárez,
Aguascalientes y Puebla).



**Consulta a distancia
o telemedicina**
(toda la República Mexicana).

Agenda tu cita al
800 00 METLIFE
o escanea el código QR



**Vigencia al 31 de
diciembre del 2022**